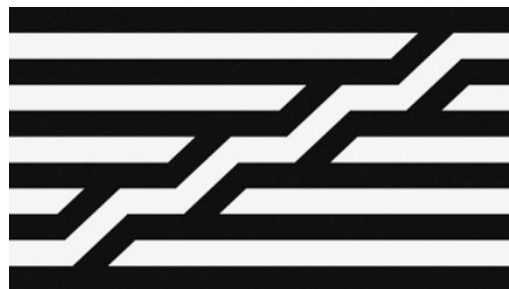


MAITRISE D'OUVRAGE :**Centre Pompidou****AMO – Lots techniques :****QUADRIM Ingénierie**

87 route de Grigny, LE VIVALDI
91130 RIS ORANGIS

**ENSEMBLE IMMOBILIER :****Coque Rez-de-Rue / Bercy Lumières**

Avenue des terroirs de France

75.012 Paris

**OPERATION :**

**Aménagement CNAC
Zone niveau Rez-de-rue**

Phase Faisabilité

LOT ELEC

Rédacteur Fabien BENDER

Edité le 1^{er} juillet 2025



Le Vivaldi
87 Route de Grigny
91130 RIS ORANGIS

Téléphone : 01.69.02.10.00

SOMMAIRE

I.	OBJET ET CONTEXTE	3
II.	SURFACES.....	3
III.	LOT CFO.....	4
	III.1. ADDUCTION ENEDIS	4
	III.2. TGBTs ET TDs	4
	III.3. DISTRIBUTION	5
	III.4. APPAREILLAGES	6
IV.	LOT CFA	6
	IV.1. SSI	6
	IV.2. GTB	7
	IV.3. VDI	7
	IV.4. INTRUSION	8
	IV.5. VIDEO SURVEILLANCE	8
	IV.6. CONTROLE D'ACCES	8
V.	LIMITE DES PRESTATIONS	9

I. OBJET ET CONTEXTE

Le projet prévoit la rénovation complète des locaux accessibles au 68/78 avenue des Terroirs de France :

- E001A pour 128 m² sur deux niveaux
- E002 pour 430 m² de bureaux sur deux niveaux et 463 m² d'entrepôt en double hauteur
- E0044 pour 186 m² d'entrepôt en double hauteur

Ces locaux, à l'accès indépendant de l'immeuble, s'inscrivent dans un ensemble immobilier ERP de 1ère catégorie, groupement d'établissements non isolés, construit en 1993.

Les locaux livrés par le Bailleur sont formés d'une part de surfaces de bureau à premier jour se développant sur un rez-de-chaussée et un premier étage et d'autre part d'un espace en double hauteur à vocation d'entrepôt. L'entrepôt est également accessible via une zone de déchargement située en fond de cellule et donnant sur une voie de desserte interne dénommée Cours du Midi. Ce quai de livraison est accessible au 86 rue Baron Le Roi.

L'étude intègre aussi un local d'environ 70m² situé au niveau 40, derrière l'accueil de l'immeuble GARONNE.

Le projet vise la remise à neuf des corps d'état techniques et architecturaux de la coque de ces espaces avec aménagement en blanc de la mezzanine bureaux.

II. SURFACES

Niveau	N° local	Usage	Surface (m ²)
N33	E0001A	Bureau	20,00
N33	E0002A	Bureau (+Sanitaires et circulation)	175,00
N33	E0002B	Entrepôt	463,00
N33	E0044A	Entrepôt	51,00
N33	E0044B	Entrepôt (+ sanitaires)	135,00
		<i>Sous total</i>	<i>844,00</i>
N36	E0001A	Bureau (+ sanitaires)	108,00
N36	E0002	Bureau (+ sanitaires)	255,00
N36	E0044A	Bureau	0,00
		<i>Sous total</i>	<i>363,00</i>
Total			1207,00
Total usage "bureau"			558,00
Total usage "entrepôt"			649,00

III. LOT CFO

Les installations seront conformes aux règlements, normes, avis techniques et recommandations applicables à ce projet. Les prescriptions seront conformes aux documents programmes.

III.1. Adduction ENEDIS

Il sera prévu :

- Une nouvelle adduction C4 pour le projet au niveau 33. (Ateliers)
- Une nouvelle adduction C5 pour le projet au niveau 36. (Bureaux)
- Une nouvelle adduction C4 pour le projet au niveau 40. (Atelier montage de documents muséographiques)

Les nouvelles adductions seront tirées depuis les locaux comptages existants du R-4 jusqu'aux coques du projet.

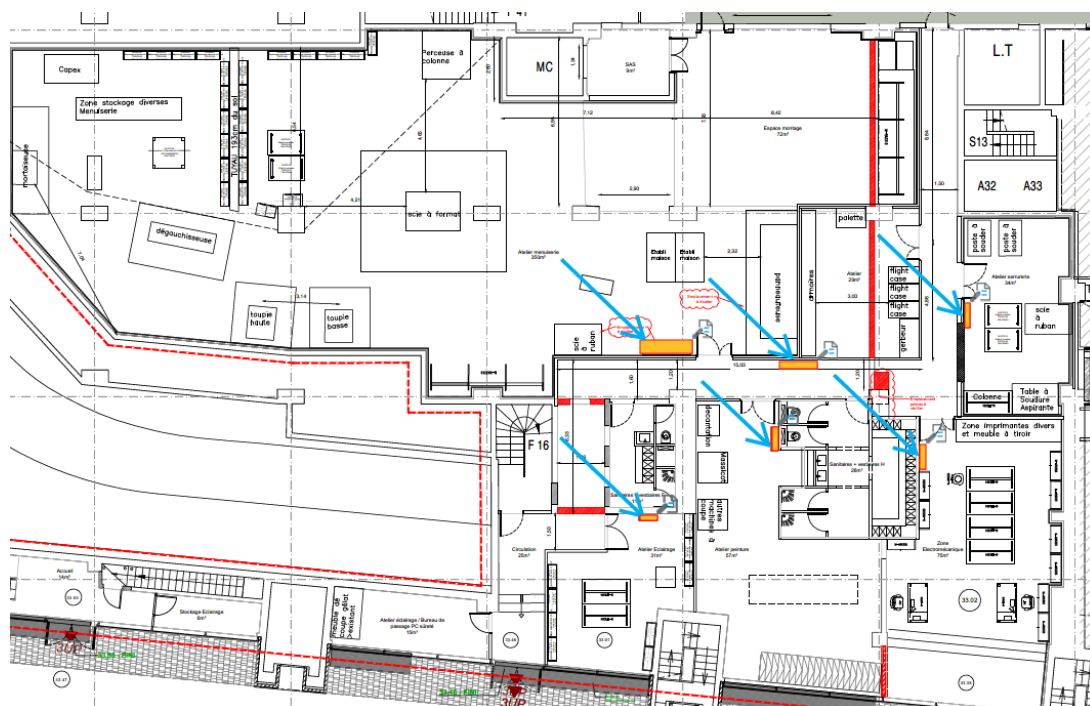
III.2. TGBTs et TDs

Il sera prévu l'installation d'un TGBT pour le N33, le N36 et le N40.

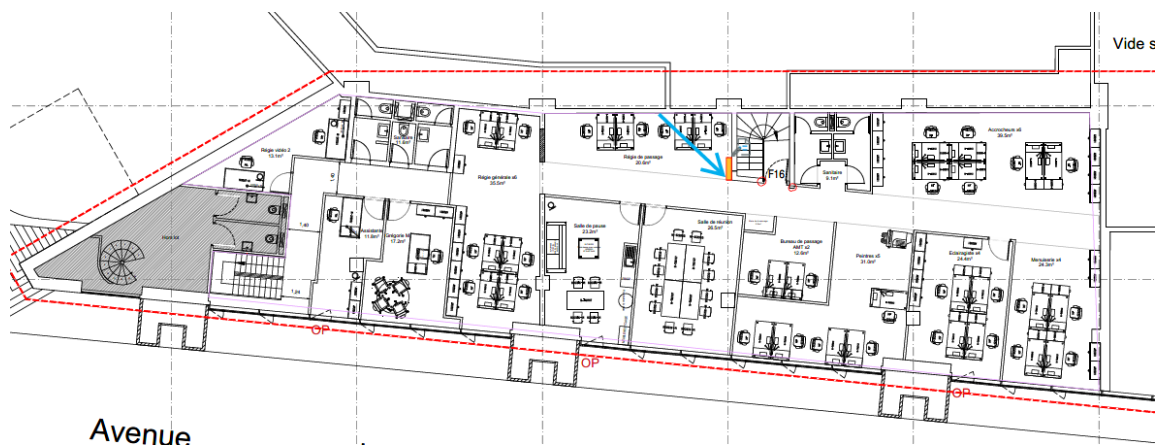
Depuis le TGBT N33, il sera prévu plusieurs TD pour les zones ateliers, notamment celles dont la conception est réalisée par le CNAC (Atelier menuiserie).

Implantation des TGBT et TD :

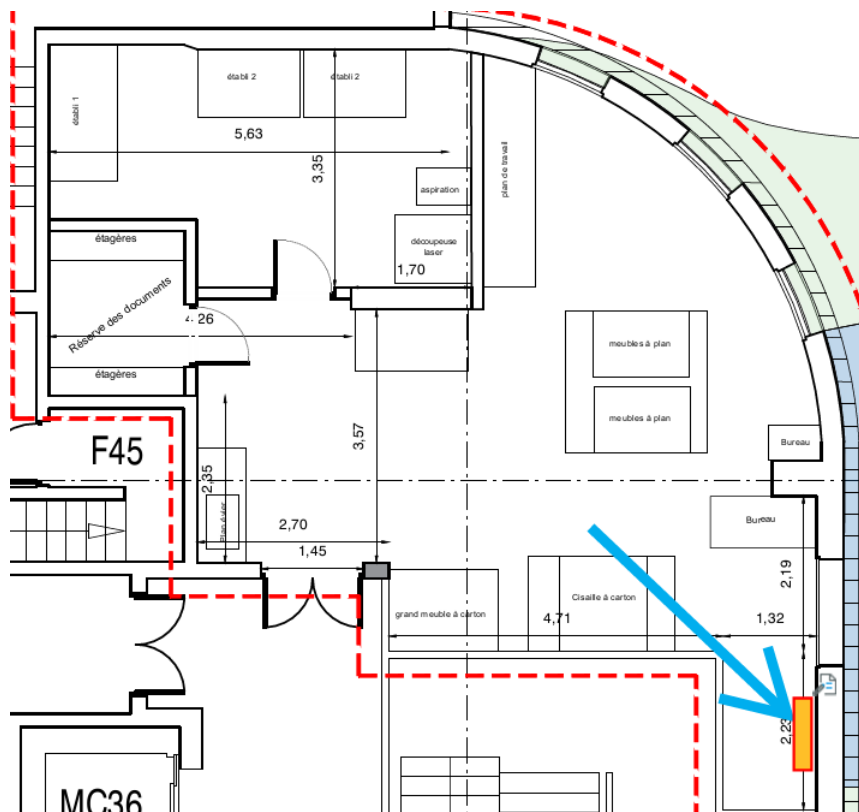
Niveau 33 :



Niveau 36 :



Niveau 40 :



III.3. Distribution

La distribution des réseau électriques sera effectuée par chemin de câble en plafond principalement. Ponctuellement et pour les bureaux, il sera prévu de la goulotte 3 compartiments pour la distribution des appareillages CFO/CFA.

III.4. Appareillages

Il sera prévu les alimentations, appareillages, appareils d'éclairage et éclairage de secours conformément aux exigences du projet (Fiches techniques) et à la réglementation en vigueur.

Alimentation particulières :

- Il sera prévu toutes les alimentations particulières des différents appareils et machines (Hors atelier menuiserie).

Eclairage :

- Les bureaux seront principalement équipés de pavés led 600x600, les circulations de Downlight encastrés, les sanitaires de spots encastrés et les ateliers et locaux techniques équipés de réglette LED étanche.
- Les éclairages seront commandés par détection de présence dans les bureaux les circulations et les sanitaires, tableau de commande d'éclairage dans les ateliers et interrupteurs dans les locaux techniques.

Appareillage :

- Les bureaux seront principalement équipés d'appareillages type MOSAIC 45x45 blanc encastrés, et les ateliers et locaux techniques équipés d'appareillages étanche type PLEXO. (Hors atelier menuiserie).
- Il sera également prévu les coffrets de prises spécifiques à chaque atelier. (Hors atelier menuiserie).

Eclairage de secours :

- Il sera prévu un éclairage de secours adapté au projet. En encastré dans les bureaux et circulations et en saillie dans les ateliers et les locaux technique.

IV. LOT CFA

Les installations seront conformes aux règlements, normes, avis techniques et recommandations applicables à ce projet. Les prescriptions seront conformes aux documents programmes.

IV.1. SSI

L'immeuble est équipé d'un SSI de catégorie A, avec report au PCS central de l'immeuble LUMIERE.

Le système de sécurité incendie sera commun avec celui de l'immeuble lumière (Marque SIEMENS). Il sera prévu la récupération des boucles SSI existantes pour l'adaptation des équipements au projet.

Les équipements existants SSI seront remplacés et complétés si besoin.

Des flashes seront installés dans les sanitaires, des détecteurs de fumées seront installés dans les locaux sensibles et des déclencheurs manuels seront installés aux issues de secours et devant chaque escalier.

Il sera prévu des asservissements des différents équipements type, clapets, portes, etc.

IV.2. GTB

Le système GTB existant de l'immeuble LUMIERE sera étendu au projet. Il récupèrera ou pilotera les points GTB suivants :

- Eclairage (DALI et ON/OFF)
- CVC
- Comptages énergétiques
- Alarmes défauts

Les travaux d'intégration devront passer par l'intégrateur du site : ATEMIA.

IV.3. VDI

Il sera prévu une adduction fibre pour le niveau 33 , 36 et 40 depuis l'un des locaux opérateur.

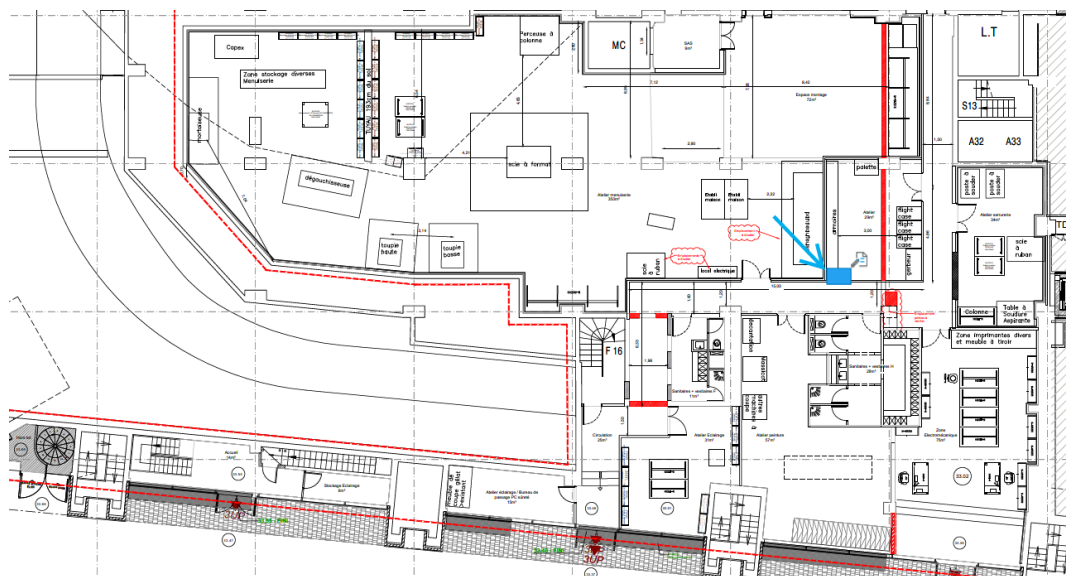
Il sera prévu une baie VDI pour le niveau 33 et une baie VDI pour le niveau 36 par les services DSI du CNAC.

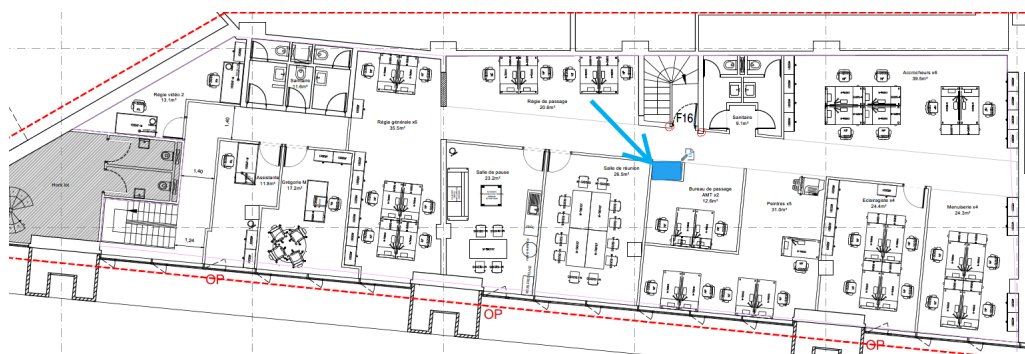
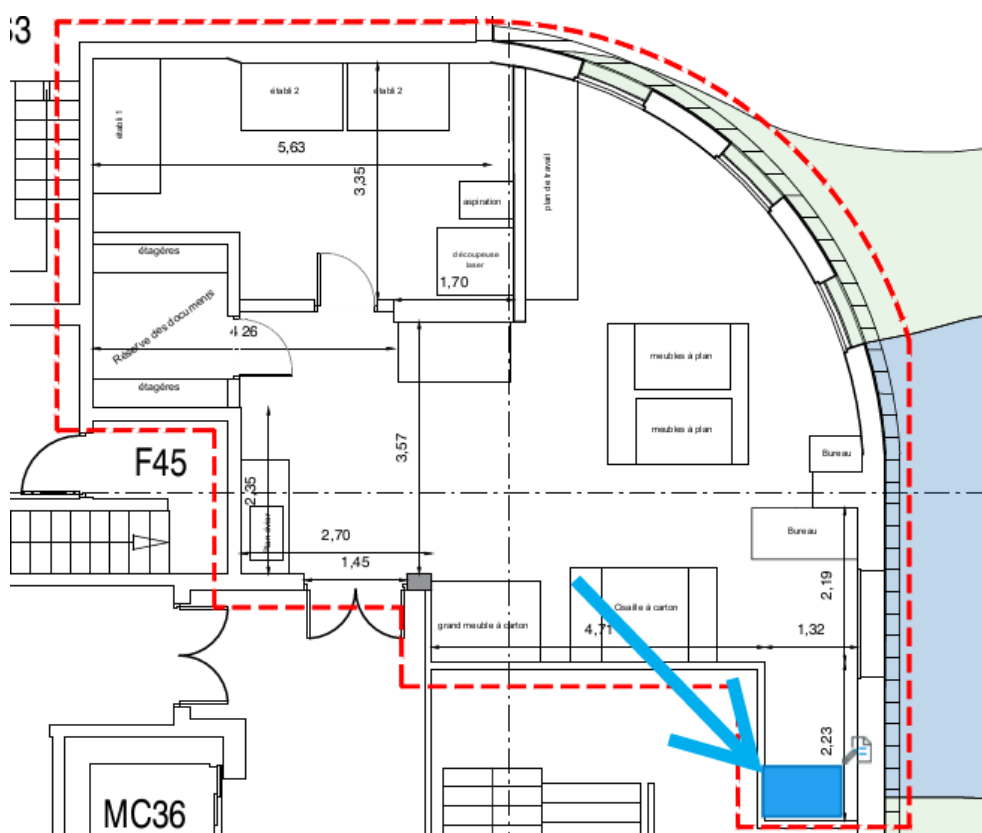
Le câblage horizontal de type Catégorie 6a et les équipement actifs seront réalisés par les services DSI du CNAC

Il sera prévu les prises RJ45 et le câblage nécessaires au bon fonctionnement des systèmes, de la distribution réseau et de la mise en place de bornes wi-fi par le preneur.

Implantation des baies VDI :

Niveau 33 :



Niveau 36 :**Niveau 40 :****IV.4. Intrusion**

Sans objet (prestation CNAC).

Il pourra être prévu les mesures conservatoires.

IV.5. Vidéo surveillance

Il sera prévu les prises RJ45 et le câblage nécessaires au bon fonctionnement du système de vidéo surveillance. (Caméras, enregistreurs, moniteur, superviseur... prestation CNAC)

IV.6. Contrôle d'accès

Il sera prévu le contrôle d'accès nécessaire à la sécurisation des différents espaces. Celui-ci sera compatible avec le reste du système de l'immeuble LUMIERE

V. LIMITE DES PRESTATIONS

Atelier menuiserie :

Limites de prestation : A valider par CNAC et AIA

- CNAC (PRENEUR) : Travaux hors PROCESS
 - Mise en place d'un réseau VDI complet.
- CNAC (PRENEUR avec AIA) : Travaux lié au PROCESS (non chiffrés dans la présente étude QUADIM / MAYA)
 - Fourniture et pose de tous les systèmes et appareillages depuis TD PROCESS (inclus). Appareillages, coffrets de prises, alimentations particulières, éclairage spécifiques, etc.
- BAILLEUR :
 - Mise en place dans le TGBT d'un départ et d'une alimentation pour la création d'un tableau électriques PROCESS et tous les systèmes et appareillages en aval.
 - Fourniture et pose des appareils et appareillages non inerrant au PROCESS, y compris protections et alimentations depuis le TGBT ou un TD spécifique. (Ex : Eclairage et commande, prise de courant ménage, etc)

Autres ateliers

Limites de prestation : A valider par CNAC et AIA

- CNAC (PRENEUR) : Travaux hors PROCESS
 - Mise en place d'un réseau VDI complet.
- CNAC (PRENEUR avec AIA) : Travaux lié au PROCESS
 - Fourniture et pose de tous les systèmes et appareillages depuis TD PROCESS (inclus). Appareillages, coffrets de prises, alimentations particulières, éclairage spécifiques, etc.
- BAILLEUR :
 - Fourniture et pose des appareils et appareillages non inerrant au process, y compris protections et alimentations depuis le TGBT ou un TD spécifique. (Ex : Eclairage et commande, prise de courant ménage, etc)
 - Fourniture et pose des coffrets spécifiques de chaque atelier, y compris protections et alimentation.
 - Hors VDI.

Locaux communs N33 (livrés en blanc) :

Limites de prestation : A valider par CNAC

- CNAC (PRENEUR) :

- Mise en place d'un réseau VDI complet.
- Adaptation des différents équipement en vu de l'aménagement preneur.
- BAILLEUR :
 - Fourniture et pose des appareils et appareillages, y compris protections et alimentations depuis le TGBT ou un TD spécifique. (Ex : Eclairage et commande, prise de courant ménage, etc). Locaux livrés en blanc.
 - Hors VDI.

Atelier montage de documents muséographiques (niveau 40 – Bâtiment Garonne)

Limites de prestation : A valider par CNAC et AIA

- CNAC (PRENEUR) : Travaux hors PROCESS
 - Mise en place d'un réseau VDI complet.
- BAILLEUR :
 - Fourniture et pose des appareils et appareillages non inerrant au process, y compris protections et alimentations depuis le TGBT ou un TD spécifique. (Ex : Eclairage et commande, prise de courant ménage, etc)
 - Fourniture et pose des coffrets spécifiques pour l'atelier, y compris protections et alimentation.

Zones bureaux N33 et N36 :

Limites de prestation : A valider par CNAC

- CNAC (PRENEUR) :
 - Réseau VDI
 - Adaptation des différents équipement en vu de l'aménagement preneur.
- BAILLEUR :
 - Fourniture et pose des appareils et appareillages, y compris protections et alimentations depuis le TGBT ou un TD. (Ex : Eclairage et commande, prise de courant ménage, etc). Locaux livrés en blanc.
 - Hors VDI.

Généralité :

Limites de prestation : A valider

- CNAC / AIA
 - Réseau VDI ?
 - Alarme intrusion
 - Matériel actif vidéosurveillance
 - Matériel actif VDI

- Tableau menuiserie et tout ce qui en découle.
- BAILLEUR (hors PROCCESS menuiserie):
 - Compteurs ENEDIS et Adductions
 - TGBTs
 - Distribution et cheminements
 - Eclairage et éclairage de sécurité
 - Appareillage
 - Alimentation particulières
 - Alarme intrusion (Sans objet)
 - VDI (sans objet)
 - Wifi (Uniquement précâblage)
 - vidéosurveillance (Uniquement précâblage)
 - GTB
 - SSI
 - Contrôle d'accès